



MD/HD 系列紫外透照台

低背景滤光屏强力抗红外线背景干扰

低背景滤光屏
抗红外线干扰

316不锈钢框架
高强度耐锈蚀

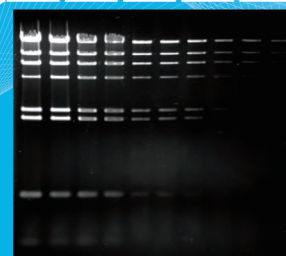
双强度紫外光
分析、切胶转换

欧盟CE认证
使用操作安全

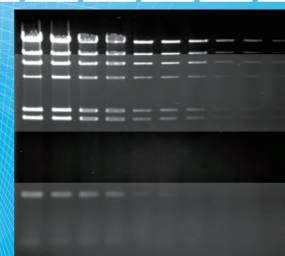


透照台免不了经常与各种实验室用试剂接触，特制不锈钢外框架非常重要。

外形框架均采用含Mo的316不锈钢材料，耐腐蚀、耐大气腐蚀性和高温强度极佳，常用于海水中设备的制造，在生物实验室环境中使用更显得游刃有余。MD/HD紫外透照台外框设计也秉持了Wealtec产品一贯的极简风格，回归透照台看胶、分析、切胶本质用途，精简掉其他浮华功能增加了系统的稳定耐用性。

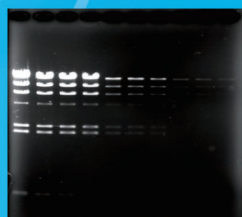


低背景滤光屏拍摄照片效果

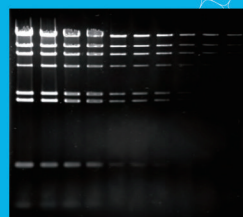


灯管红外线背景干扰照片效果

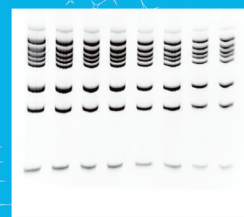
市面上大多紫外透照台滤光屏不具备抗红外线干扰能力，紫外灯管因发热产生的红外线如果不被过滤掉，拍照时会被相机捕捉到而在背景上产生背景干扰。Wealtec紫外透照台滤光屏制作时掺入微量金属元素吸收红外线干扰，从根本上解决了这个问题，长时间使用透照台也不会出现这种干扰问题。



MD-25激发SYBR Green I
染色琼脂糖凝胶



MD-25激发EB染色琼脂糖凝胶



MD-25激发EB染色丙烯酸凝胶



MD-25激发SYPRO Ruby
染色SDS-PAGE胶

技术规格

透射面积(cm)	20 x 20 或 25 x 25
滤光屏类型	抗红外干扰低背景屏
光源	302 nm 或 365 nm
光源数量	6光管
强度	高/低双模式
光管功率	8 W/个
外部支架材料	316不锈钢
紫外屏蔽盖	有
电源	100/120/230 V, 50-60 Hz
大小尺寸	32 x 28 x 9 cm (WxLxH)
重量	7.4 kg
认证	欧盟CE安全认证



透照台正面



透照台背面

紫外透照台是实验室的基本配备，一台高档透照台给需要紫外光的实验提供了极大便利。使用MD/HD紫外透照台，您可以切胶、看胶、拍照进行光密度分析，也可以直接将水平电泳槽放置在透照台上运行，随时动态观察条带分离进展。MD/HD系列紫外透照台特制低背景滤光屏可以有效挡住红外线对照相设备的图像捕捉干扰，其高强度耐锈蚀的316不锈钢外框能适应各种生物实验室环境考验。